


# Localisation de l'espace humide et des pressions associées


## dans le bassin versant :

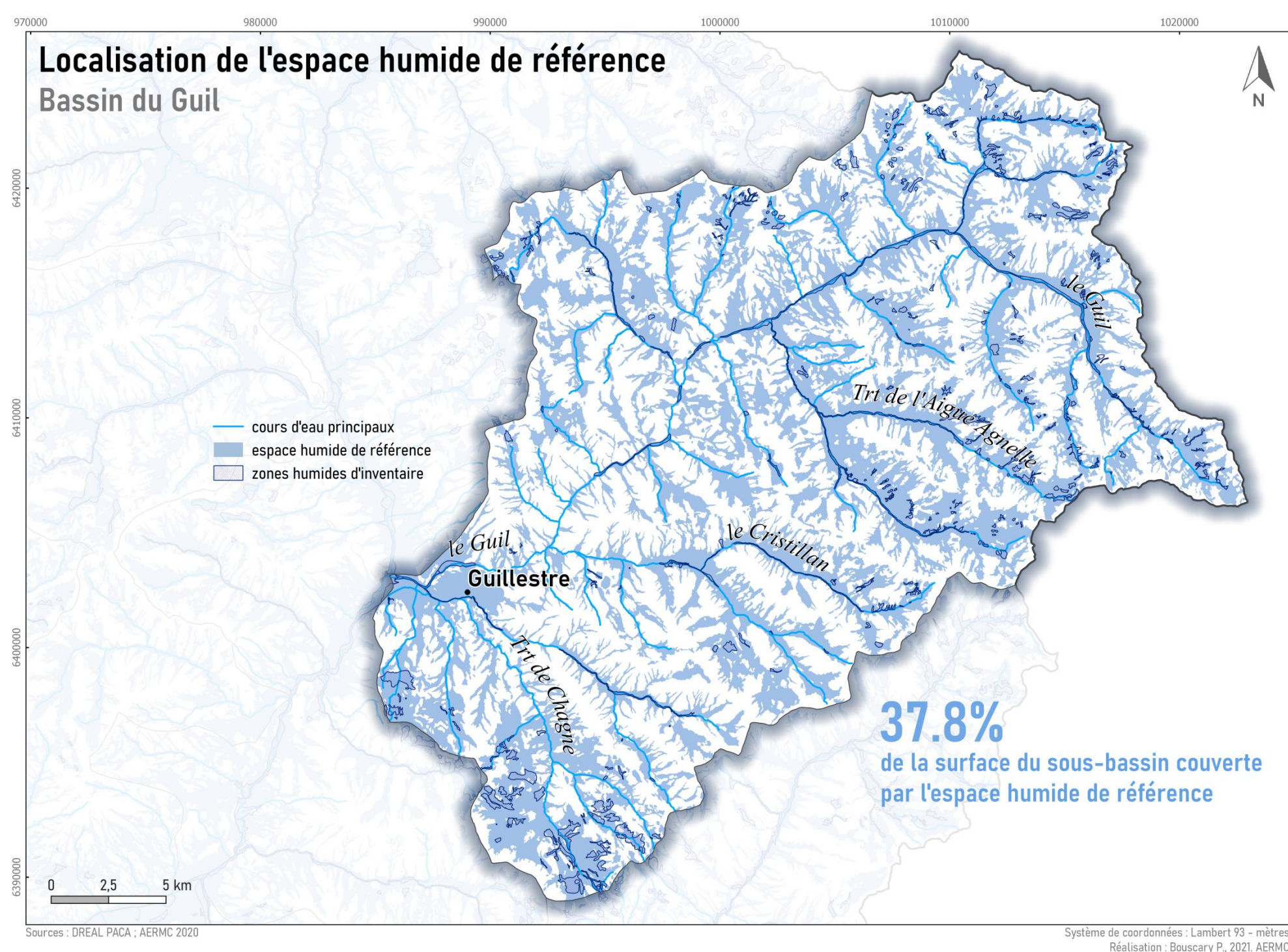
### Guil (DU\_12\_02) :



**RÉPUBLIQUE  
FRANÇAISE**

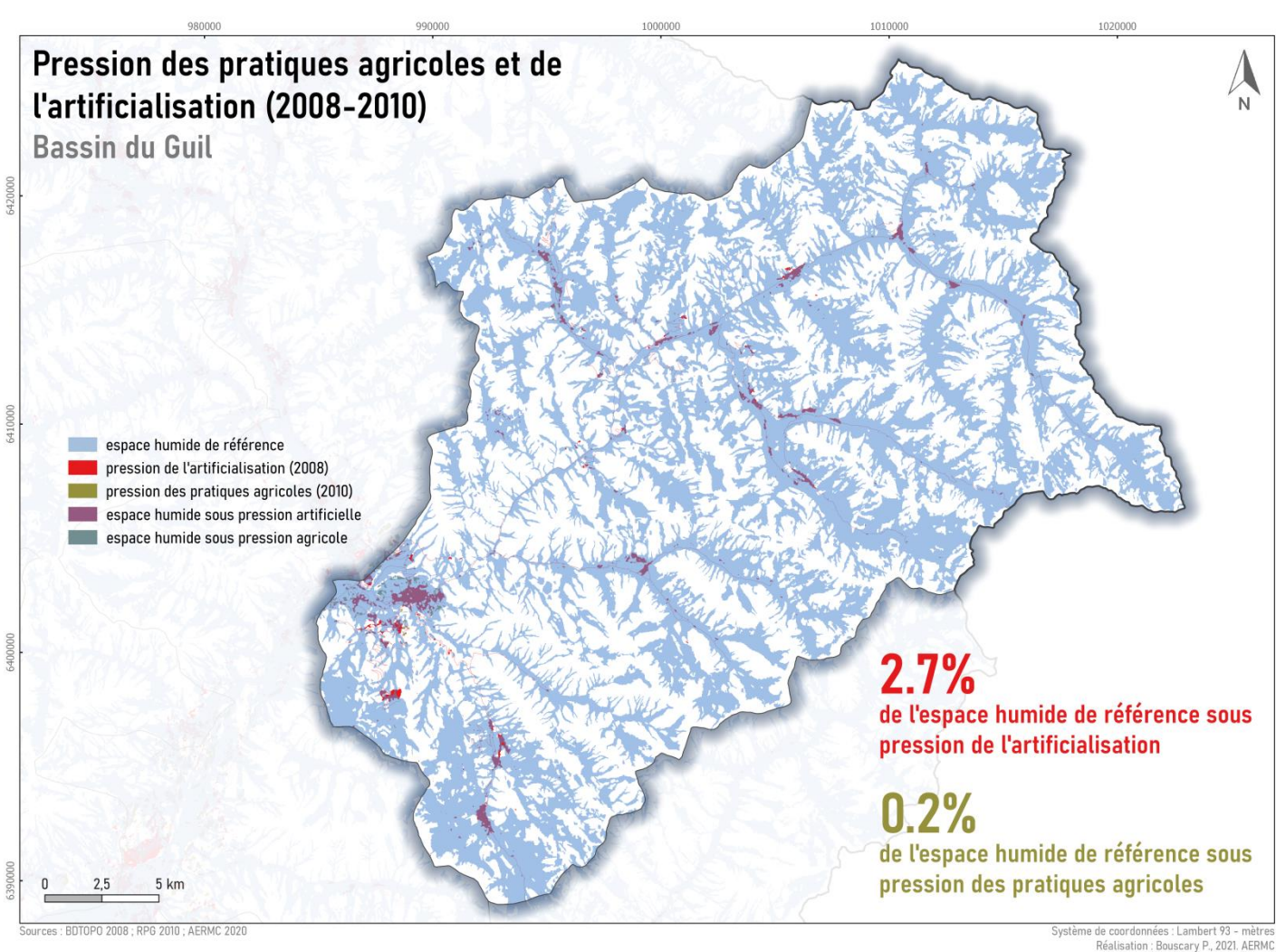
Liberté  
Égalité  
Fraternité





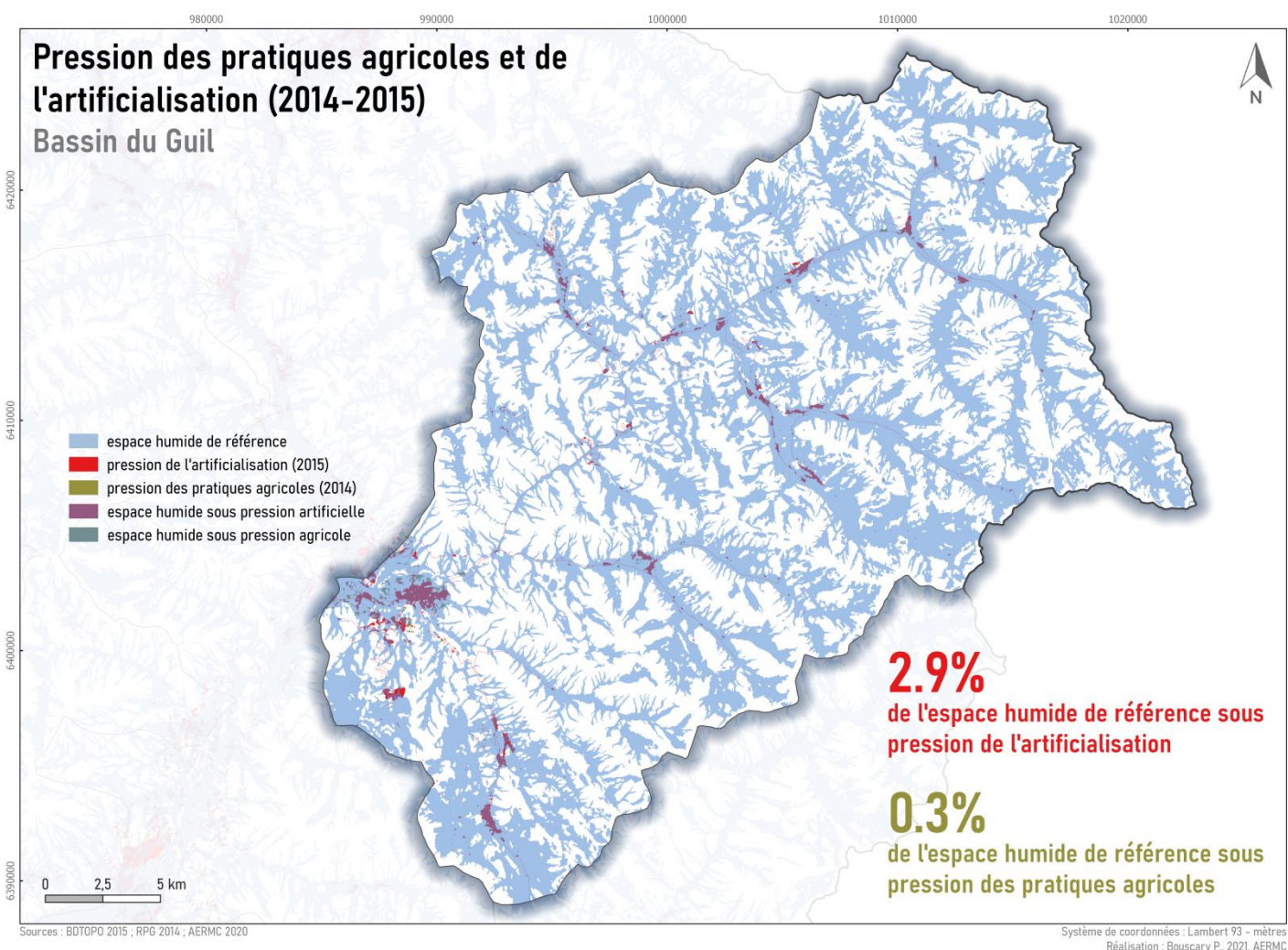
Superficie du sous bassin	72760,2 ha
Superficie de l'espace humide de référence	27510,3 ha
Écorégions dans le sous bassin	<div>- N°31 : Préalpes du Dauphiné</div> <div>- N°38 : Massifs alpins sédimentaires</div> <div>- N°49 : Massifs des Alpes internes</div>
Commentaires	Vallées alluviales (affluents et ravins associées) ; pentes modérées, replats et dépressions sur moraines, glissements et schistes.





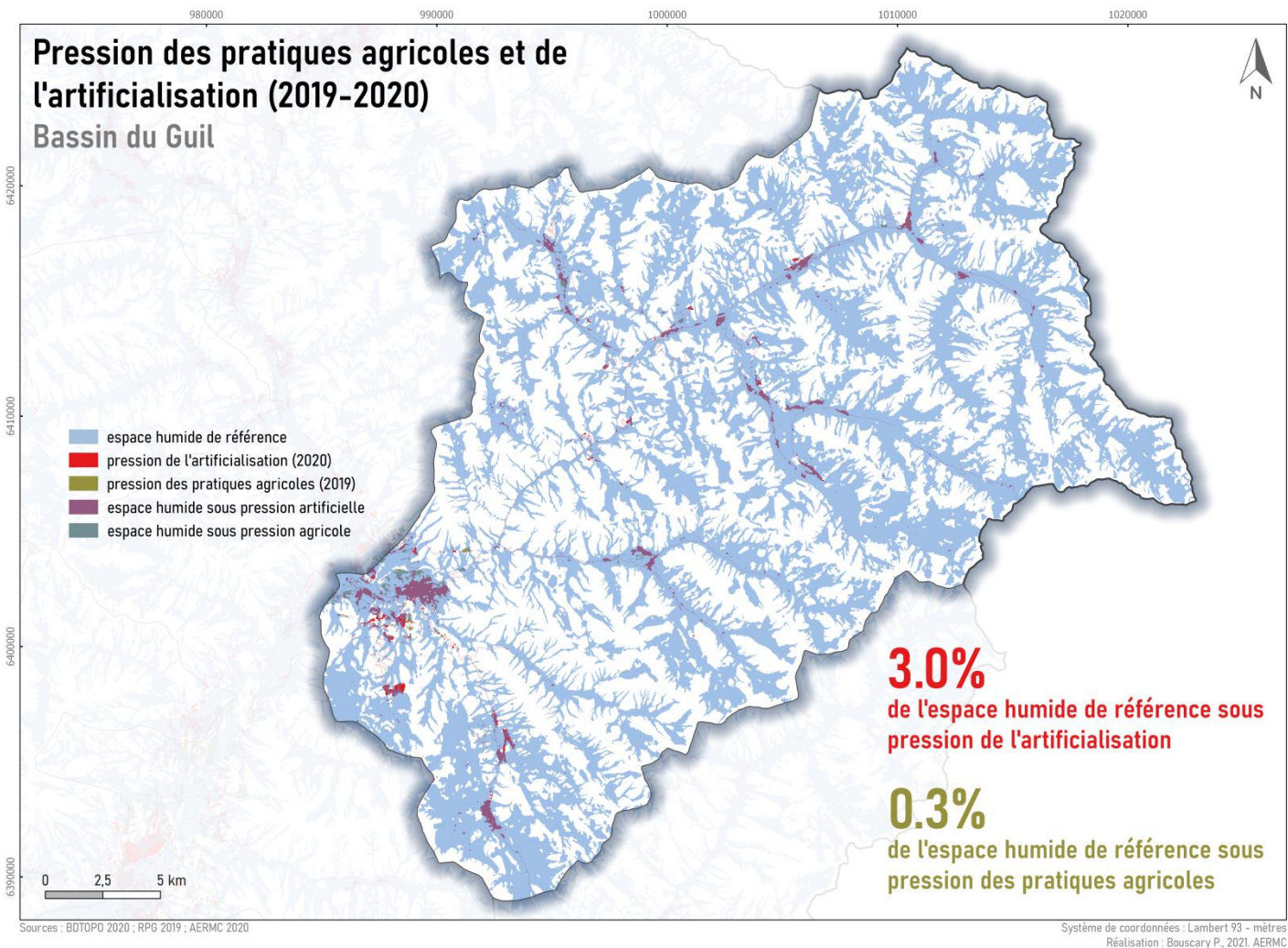
1.2% du bassin sous pression de l'artificialisation

0.1% du bassin sous pression des pratiques agricoles



1.3% du bassin sous pression de l'artificialisation

0.1% du bassin sous pression des pratiques agricoles



1.4% du bassin sous pression de l'artificialisation

0.2% du bassin sous pression des pratiques agricoles