


Localisation de l'espace humide et des pressions associées

dans le bassin versant :


Petits affluents de la Saône entre Seille et

Reyssouze (SA_04_01) :



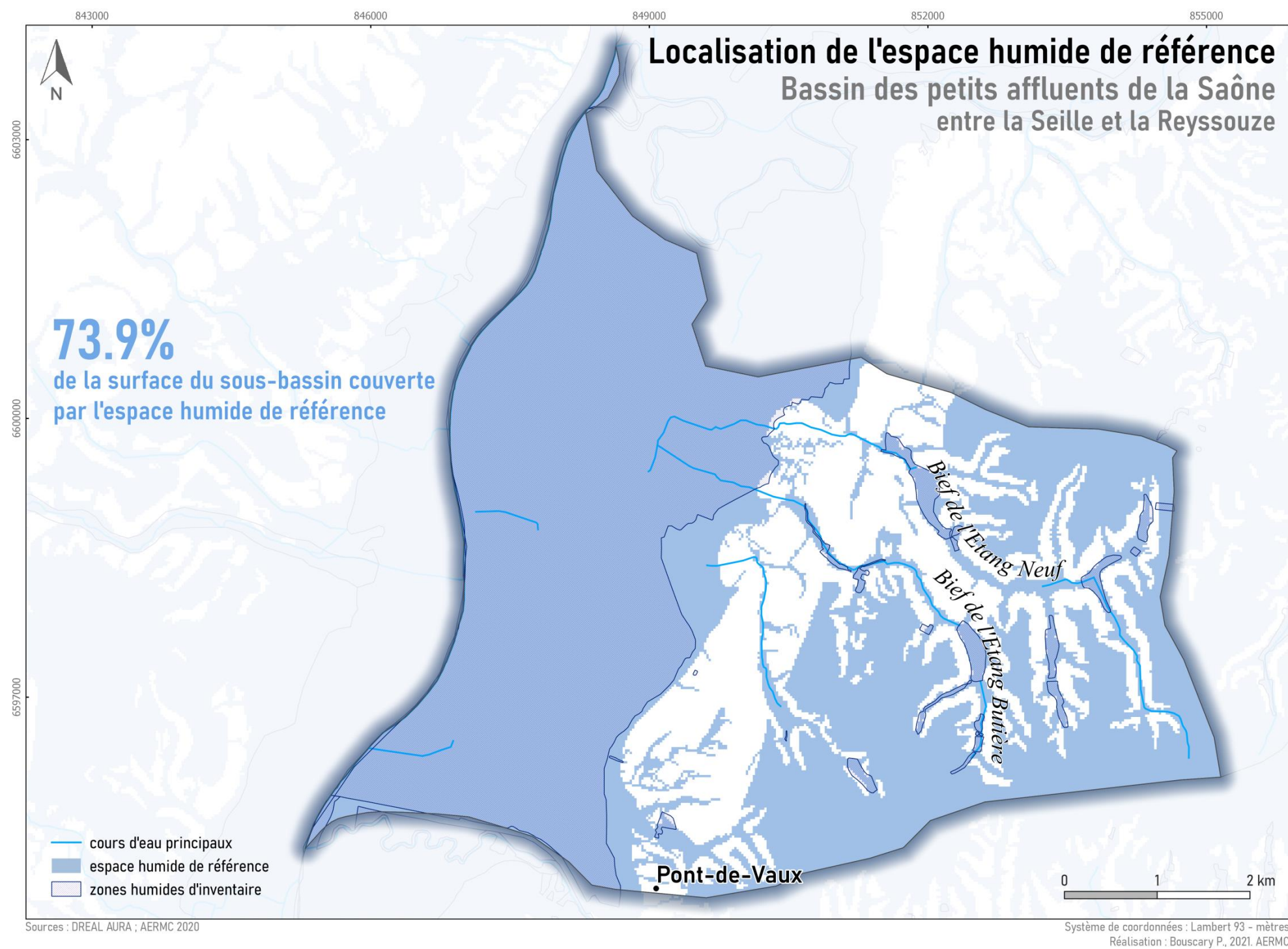
RÉPUBLIQUE
FRANÇAISE

Liberté
Égalité
Fraternité

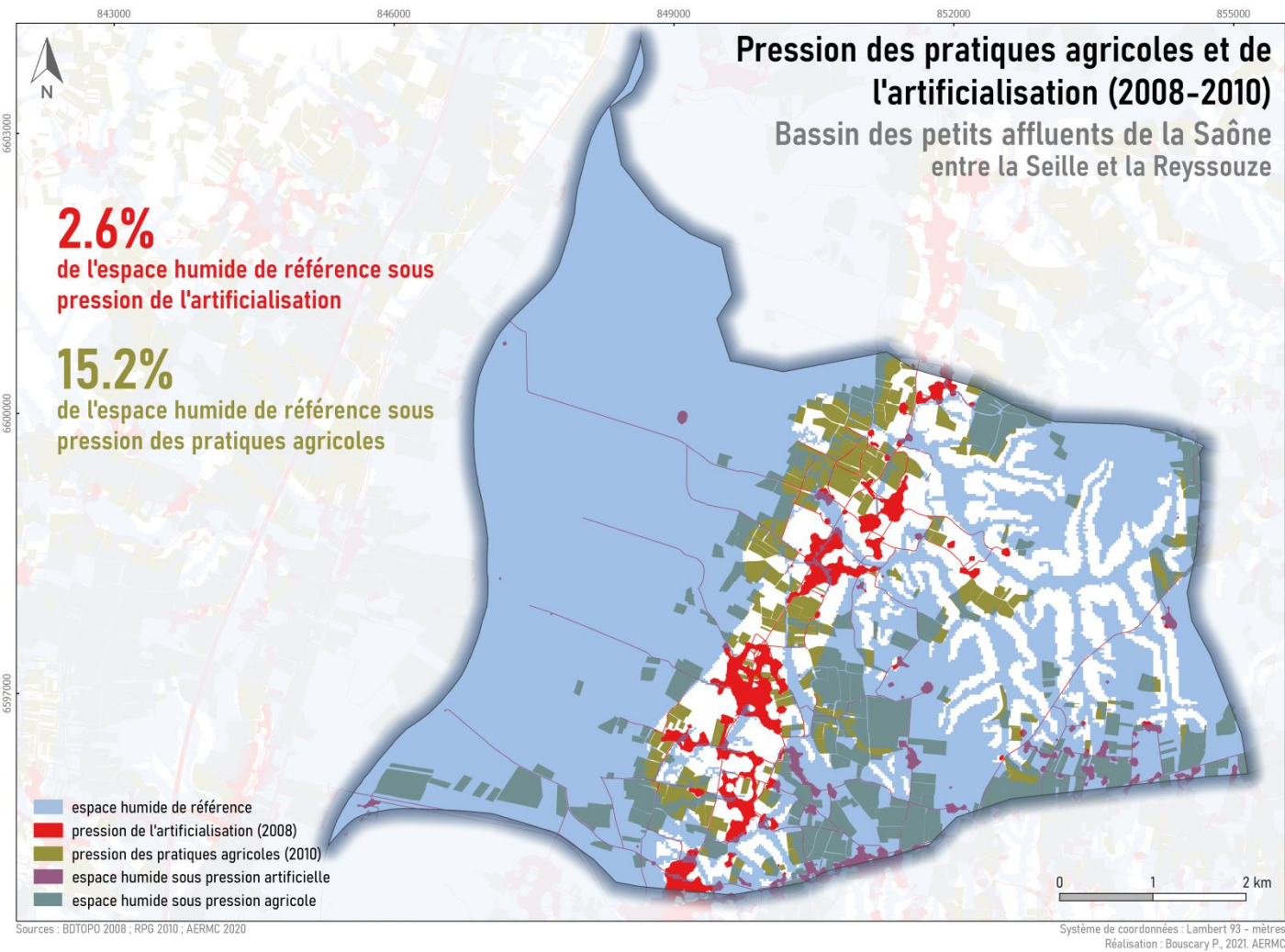


agence
de l'eau

RHÔNE
MÉDITERRANÉE
CORSE

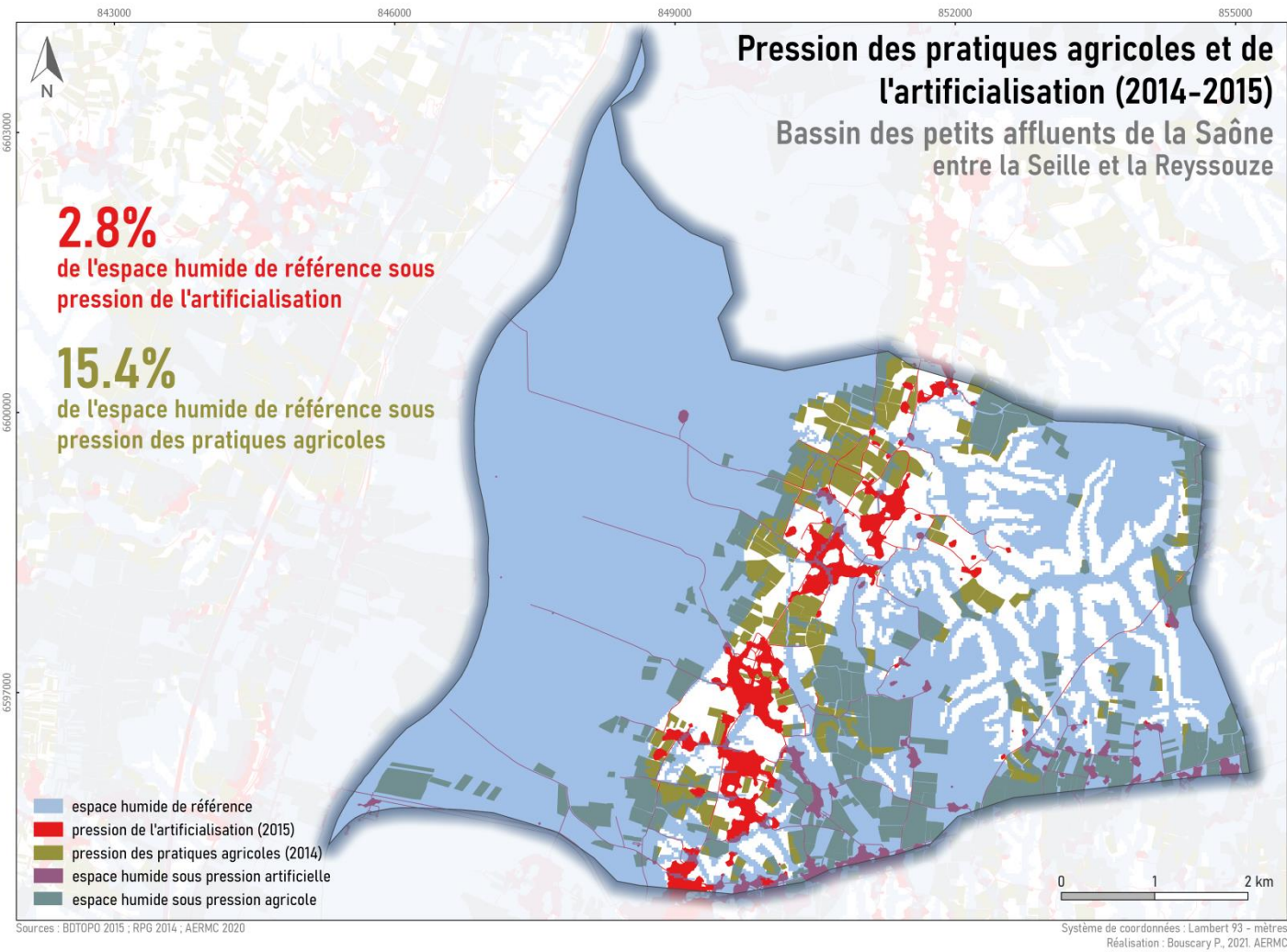


Superficie du sous bassin	4327,9 ha
Superficie de l'espace humide de référence	3199,4 ha
Écorégions dans le sous bassin	- N°8 : Plaine de la Saône et de la Bresse
Commentaires	Plaine alluviale de la Saône (alluvions récentes du lit majeur : argile plus ou moins graveleuse) ; fond de vallée des principaux cours d'eau (alluvions récentes) ; fossé d'effondrement Bressan : plans, replats et dépressions sur limons, loess et dépôts lacustres (marnes, argiles, silts et sables).



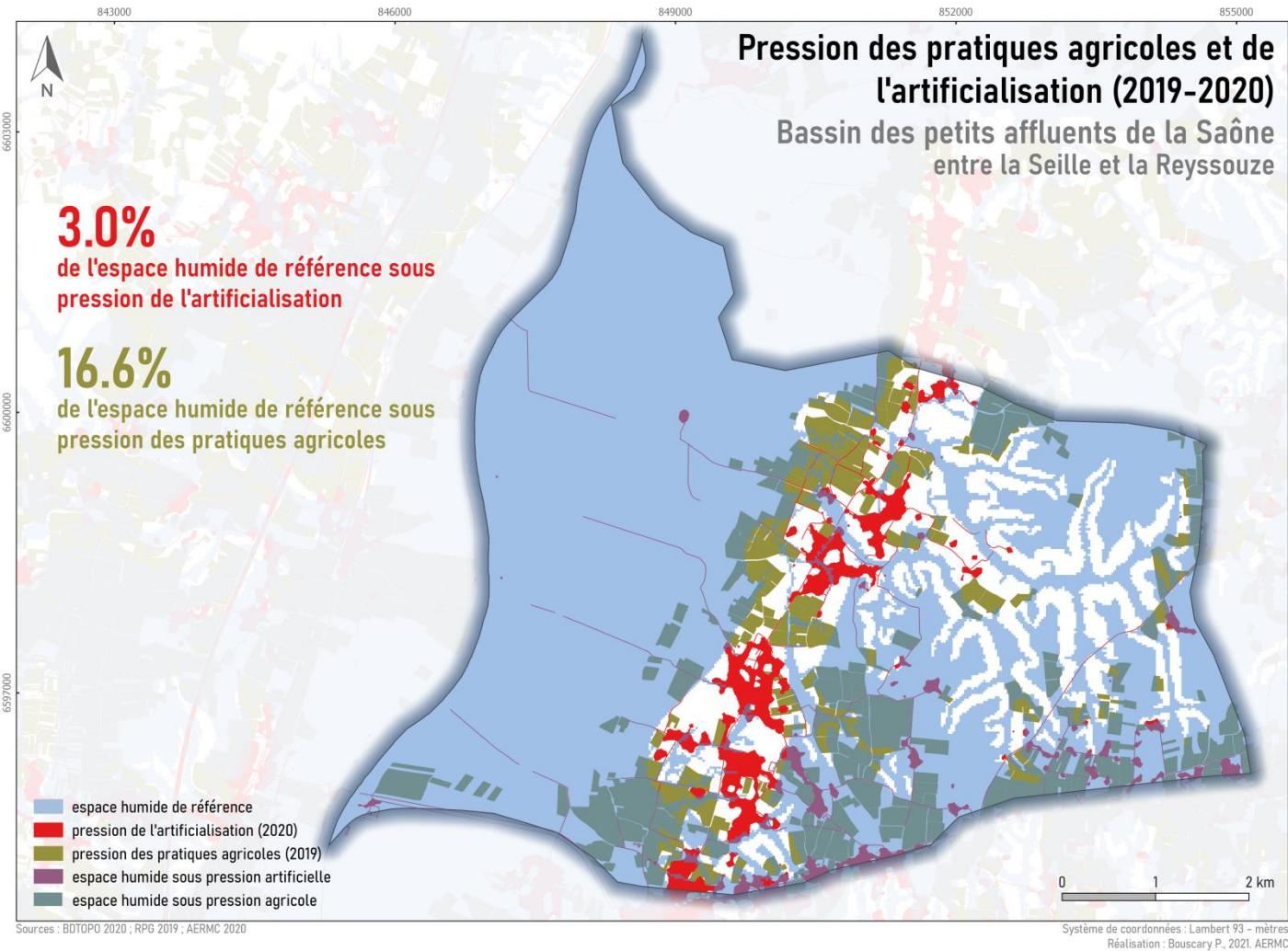
5.3% du bassin sous pression de l'artificialisation

17.6% du bassin sous pression des pratiques agricoles



5.8% du bassin sous pression de l'artificialisation

17.7% du bassin sous pression des pratiques agricoles



6.1% du bassin sous pression de l'artificialisation

19.1% du bassin sous pression des pratiques agricoles