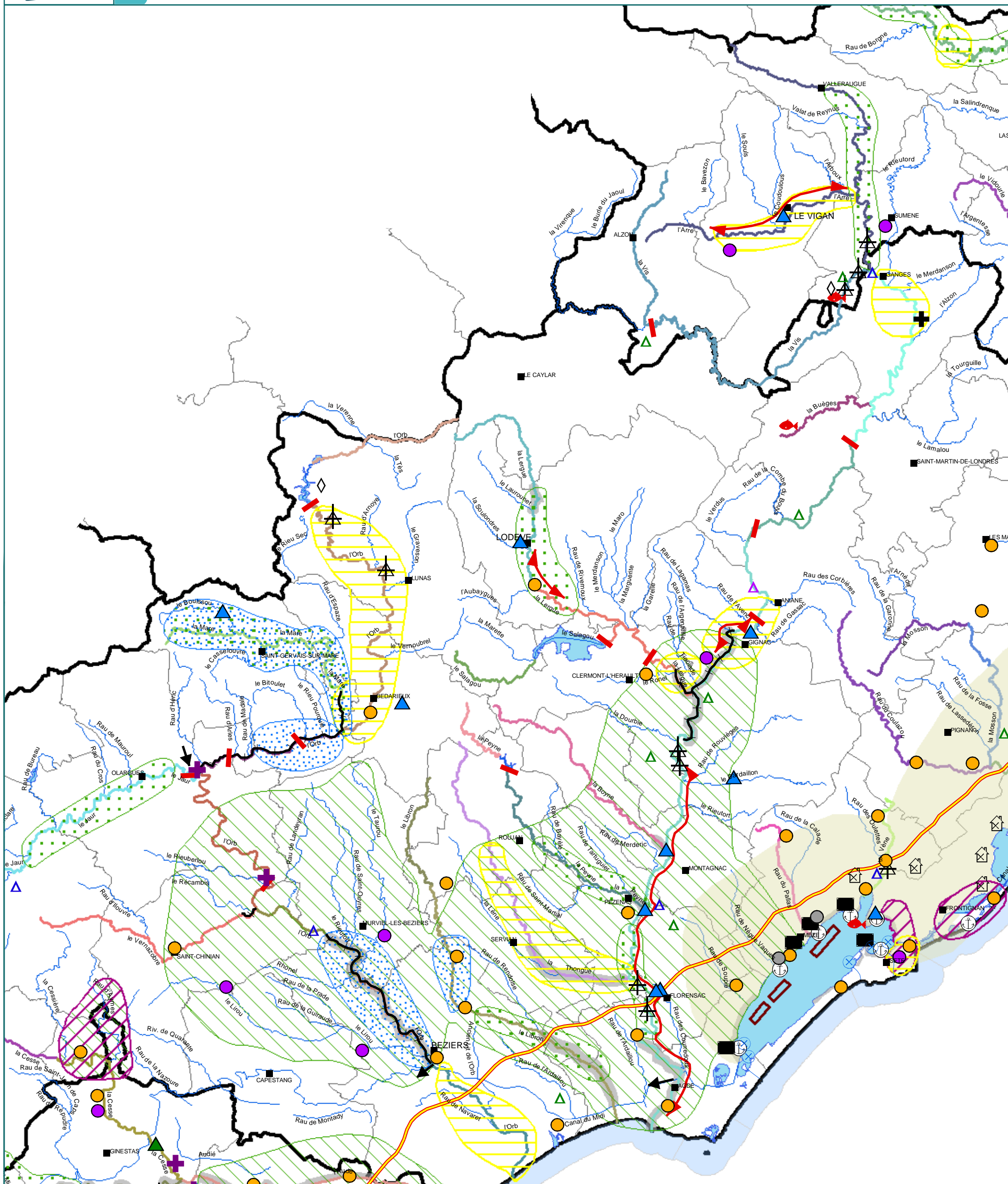


DIRECTIVE CADRE EUROPEENNE SUR L'EAU



ETAT DES LIEUX (2003) BASSINS VERSANTS ORB - LIBRON - HERAULT



Réalisation : Délégation Montpellier
Unités Planification et Données Redevances
B. Hercelin - Août 2004



Echelle : 1 / 300 000 ème
0 3 6 Kms

Sources :
IGN BD CARTO
IGN BD CARTAGE
AGENCE DE L'EAU RMC