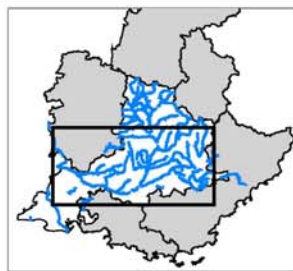


Directive cadre sur l'eau
District Rhône et côtiers méditerranéens
Territoire SDAGE N° 13 : Durance

Pressions sur le réseau hydrographique
Etat des lieux (octobre-décembre 2003)

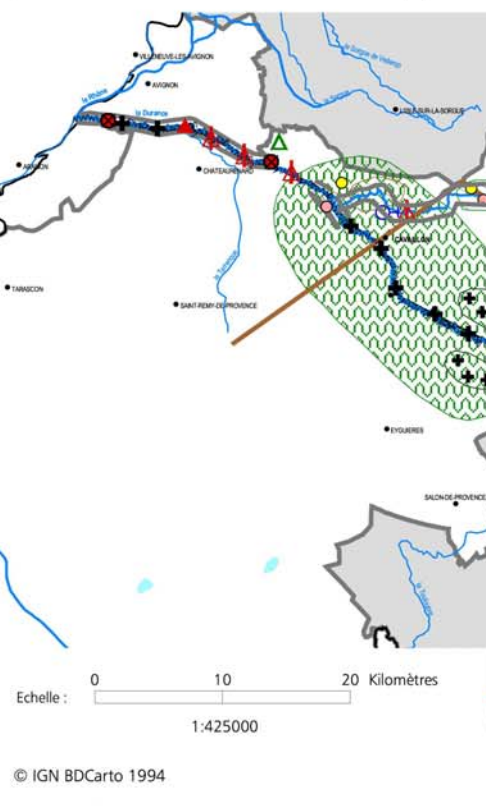
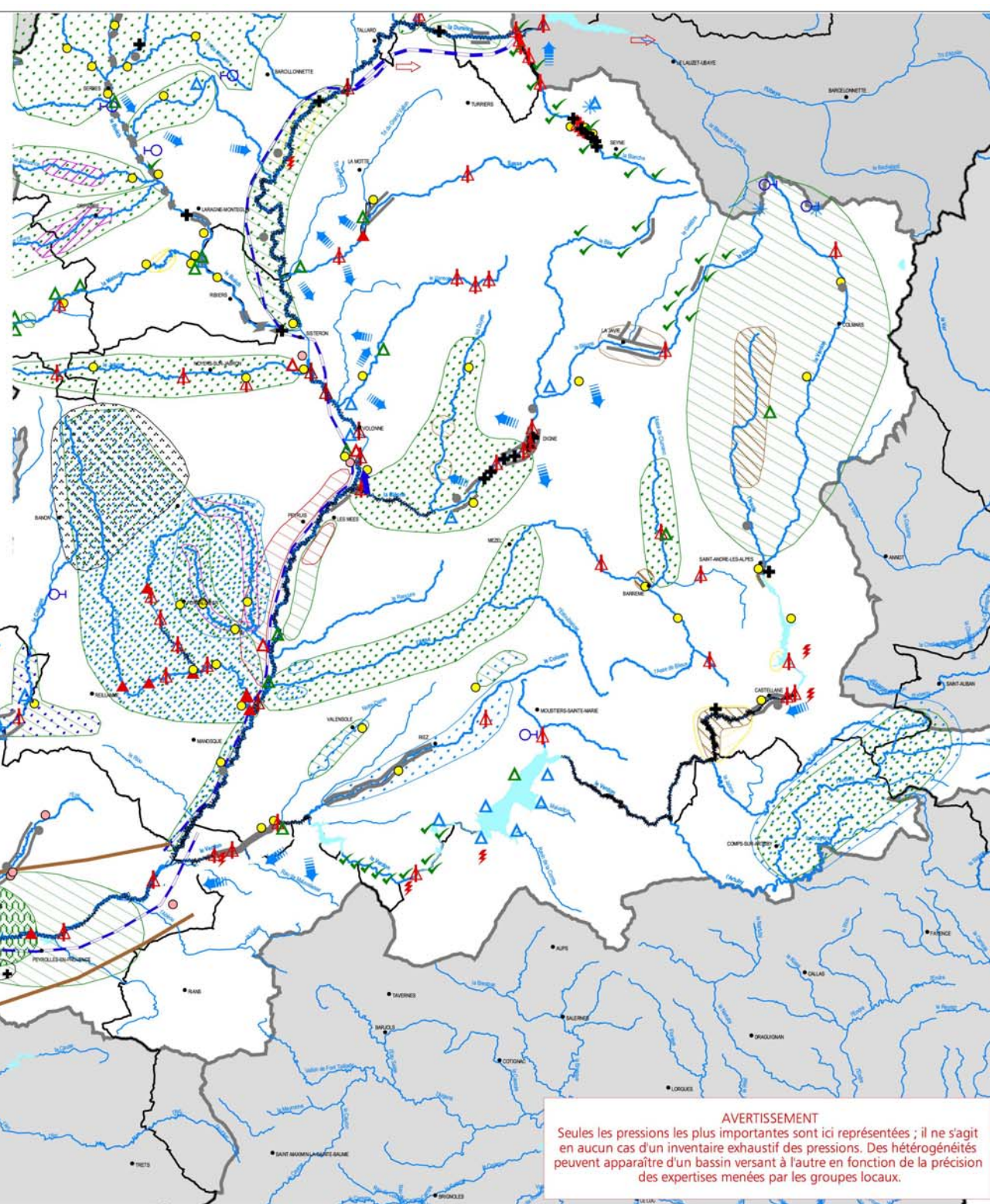
Source : réunions techniques d'état des lieux DCE
Réalisation : Juillet 2004



Légende

- Rejets ponctuels de collectivités
- Rejets ponctuels industriels
- Pollution ponctuelle liée à une décharge
- ▲ Ouvrage franchissable
- ▲ Ouvrage infranchissable
- ▲ Prélèvements ponctuels - agriculture
- ▲ Prélèvements ponctuels - AEP
- ▲ Prélèvements ponctuels - industrie
- ⊕ Zone d'extraction
- ⊕ Risque de pollution accidentelle industrielle
- ⚡ Micro-centrale
- ✓ Espèces invasives
- Retenue d'eau artificielle
- Artificialisation du cours d'eau
- www Modification du régime hydraulique

- Transferts d'eau d'un bassin à un autre
- Localisation canal EDF
- Localisation d'infrastructures
- ⊕ Zones d'influence des extractions
- Disparition des zones humides
- Prélèvements dispersés - agriculture
- Prélèvements dispersés - AEP
- Zone de pollution diffuse agricole
- Zone de pollution dispersée urbaine
- Zone de pollution dispersée industrielle
- Zone de seuils
- Localisation d'infiltration des eaux d'irrigation
- Localisation zone d'infiltration
- Zone d'enlèvement et/ou d'exhaussement du lit
- Limite des territoires SDAGE-DCE
- Limites départementales



Echelle : 0 10 20 Kilomètres
1:425000

AVERTISSEMENT
Seules les pressions les plus importantes sont ici représentées ; il ne s'agit en aucun cas d'un inventaire exhaustif des pressions. Des hétérogénéités peuvent apparaître d'un bassin versant à l'autre en fonction de la précision des expertises menées par les groupes locaux.