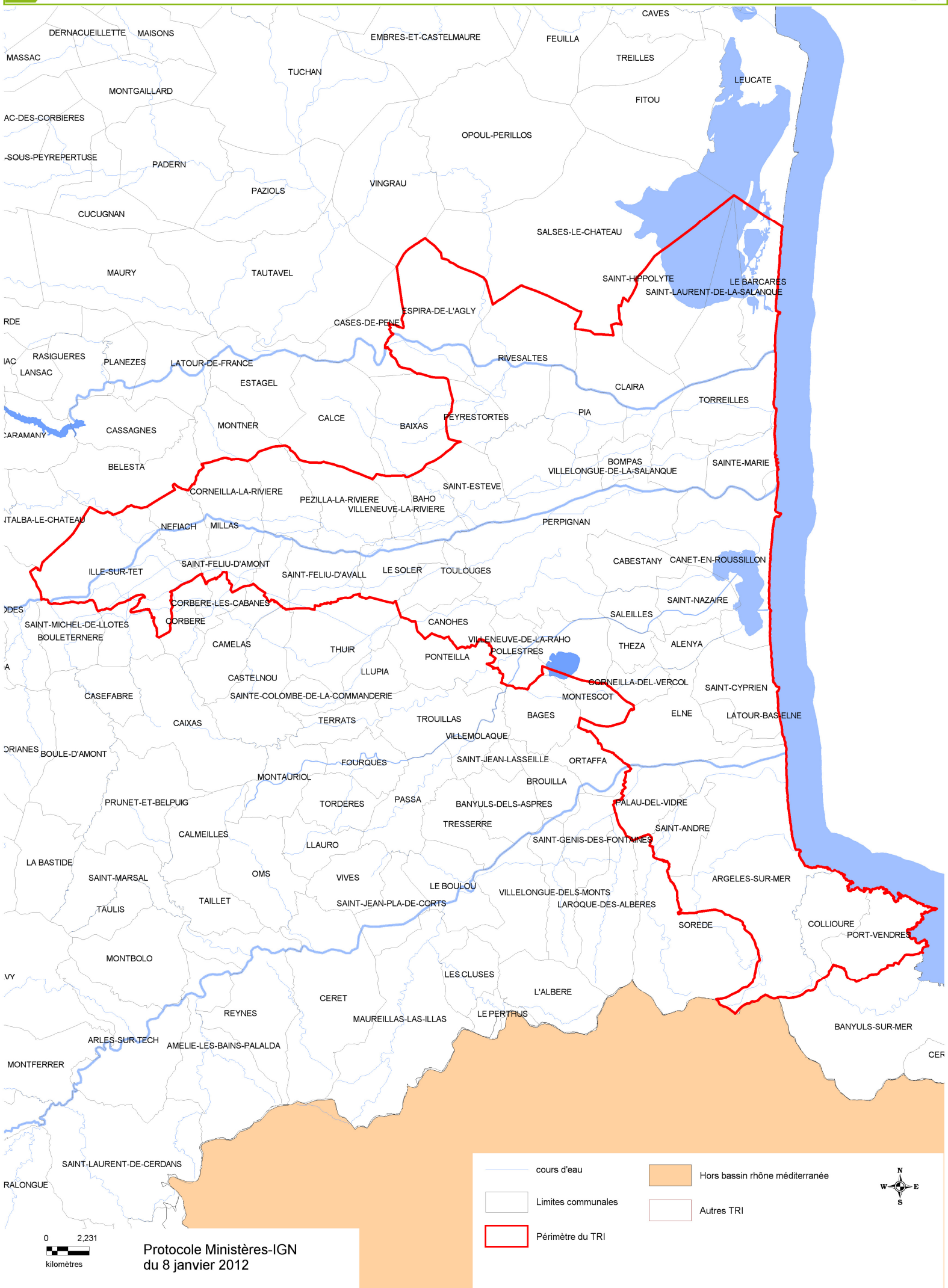
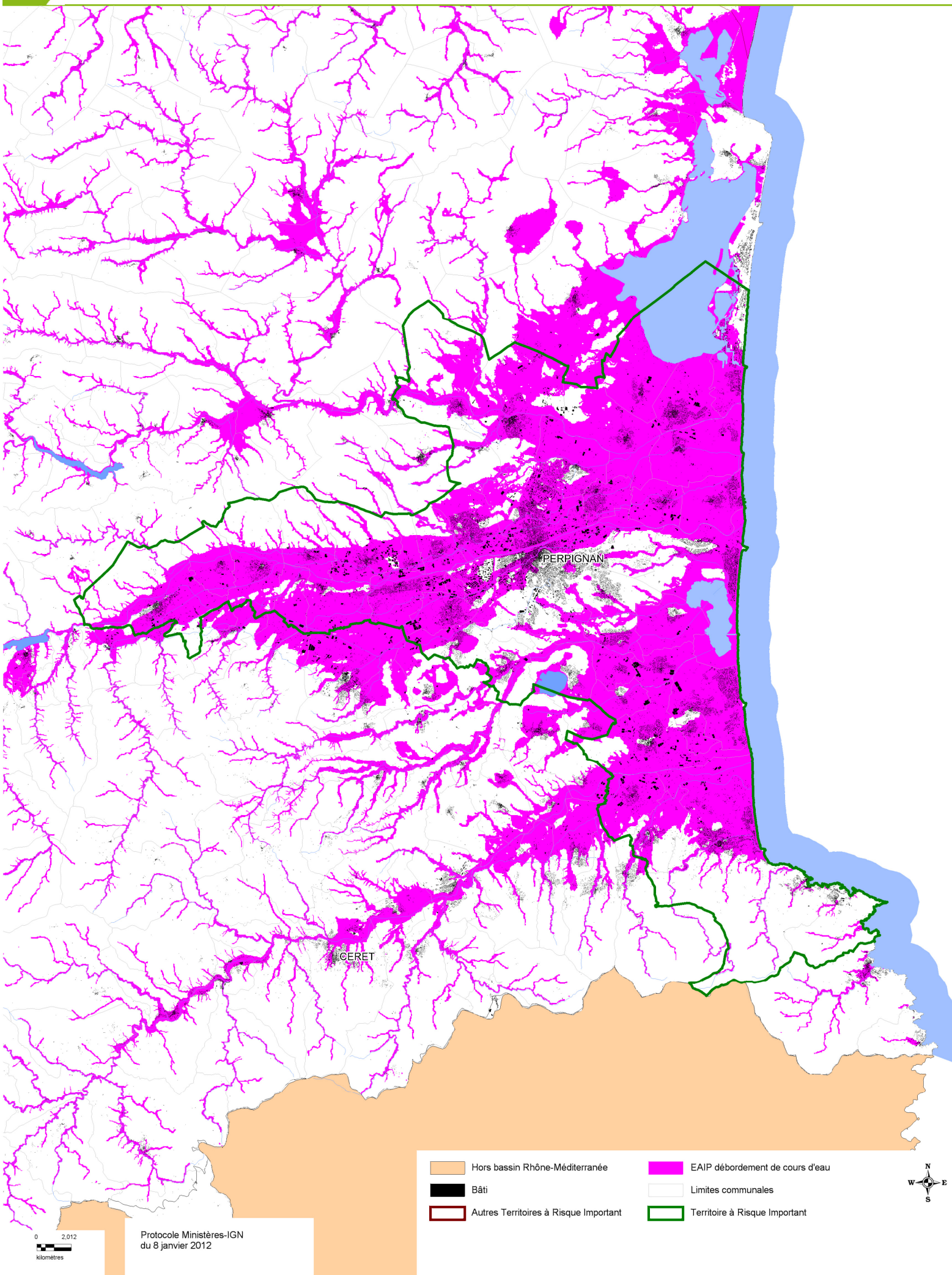


TRI de Perpignan - Saint-Cyprien : Carte de situation des communes concernées



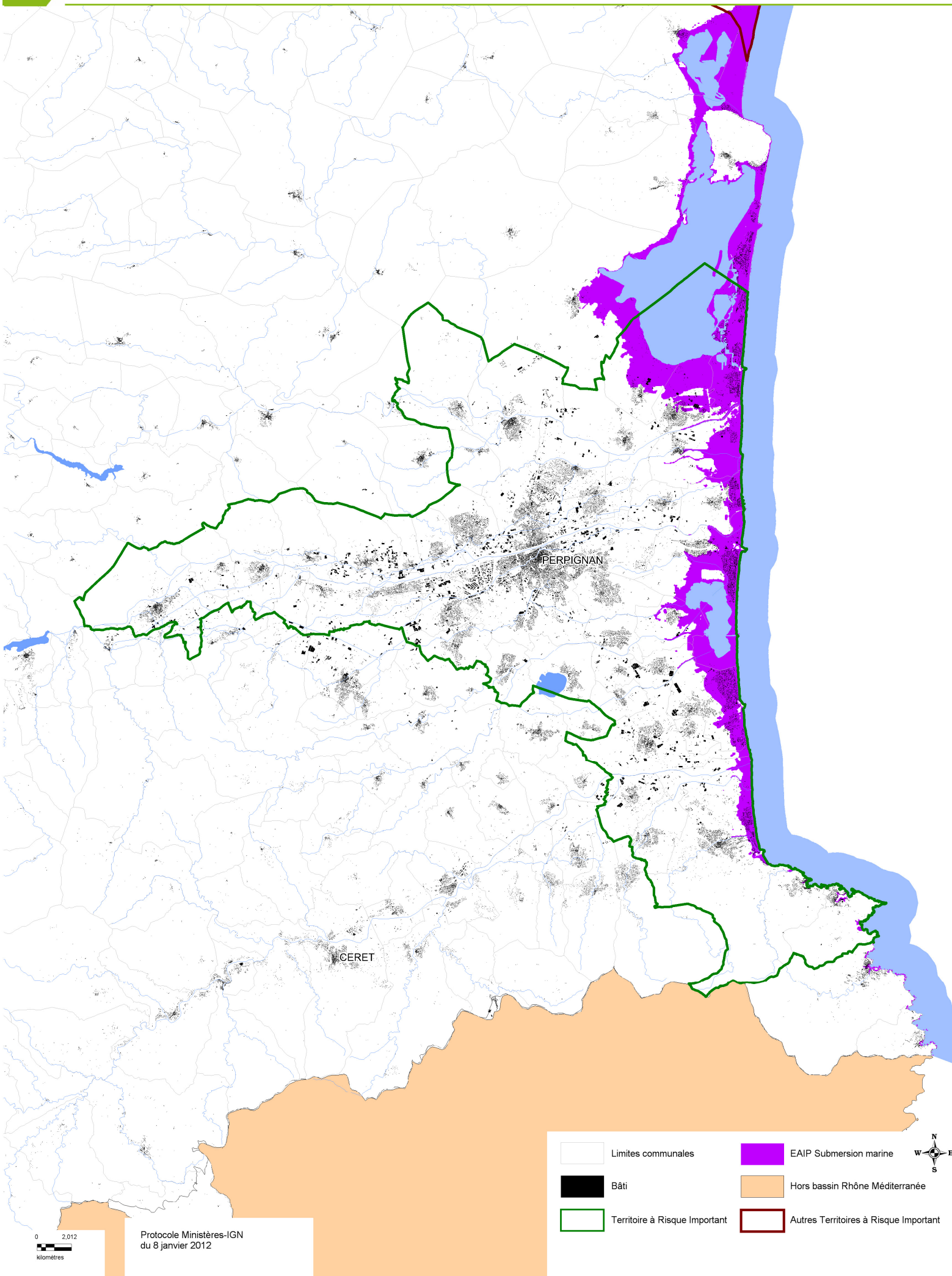
TRI de Perpignan-Saint-Cyprien

Zone bâtie dans l'EAIP débordement de cours d'eau



TRI de Perpignan-Saint-Cyprien

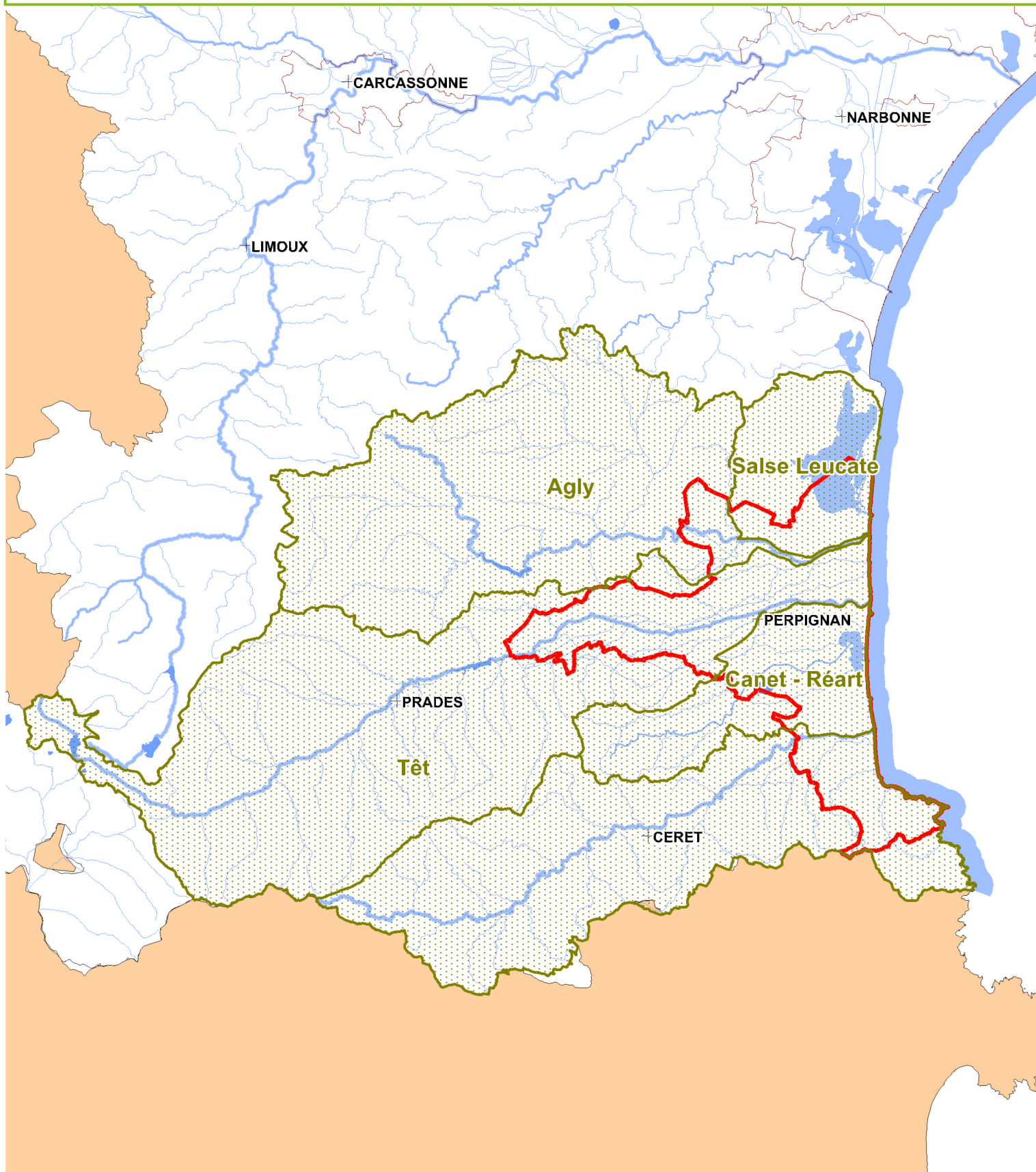
Zone bâtie dans l'EAIP submersion marine



TRI de Perpignan - Saint-Cyprien

Périmètres de réflexion

pour la définition des stratégies locales de gestion des risques d'inondations



Périmètres de réflexion

- Sous-bassins identifiés dans le SDAGE
- Périmètre du Plan Rhône (dont PAPI Saône)
- Grand Bassin-versant

- Périmètre du TRI
- Autre TRI

+ Villes principales

— Cours d'eau principaux

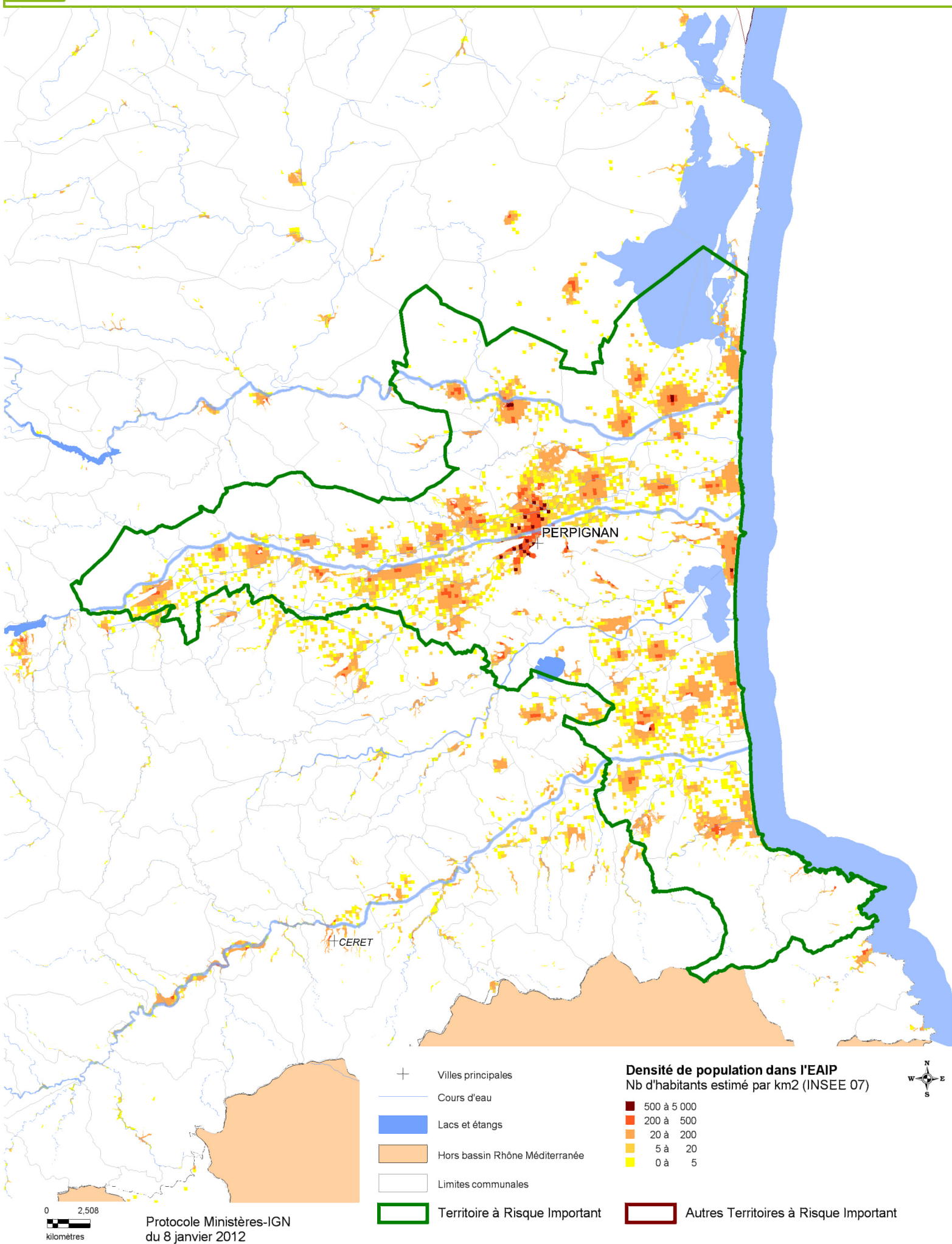


0 5,010
kilomètres

Protocole Ministères-IGN
du 8 janvier 2012

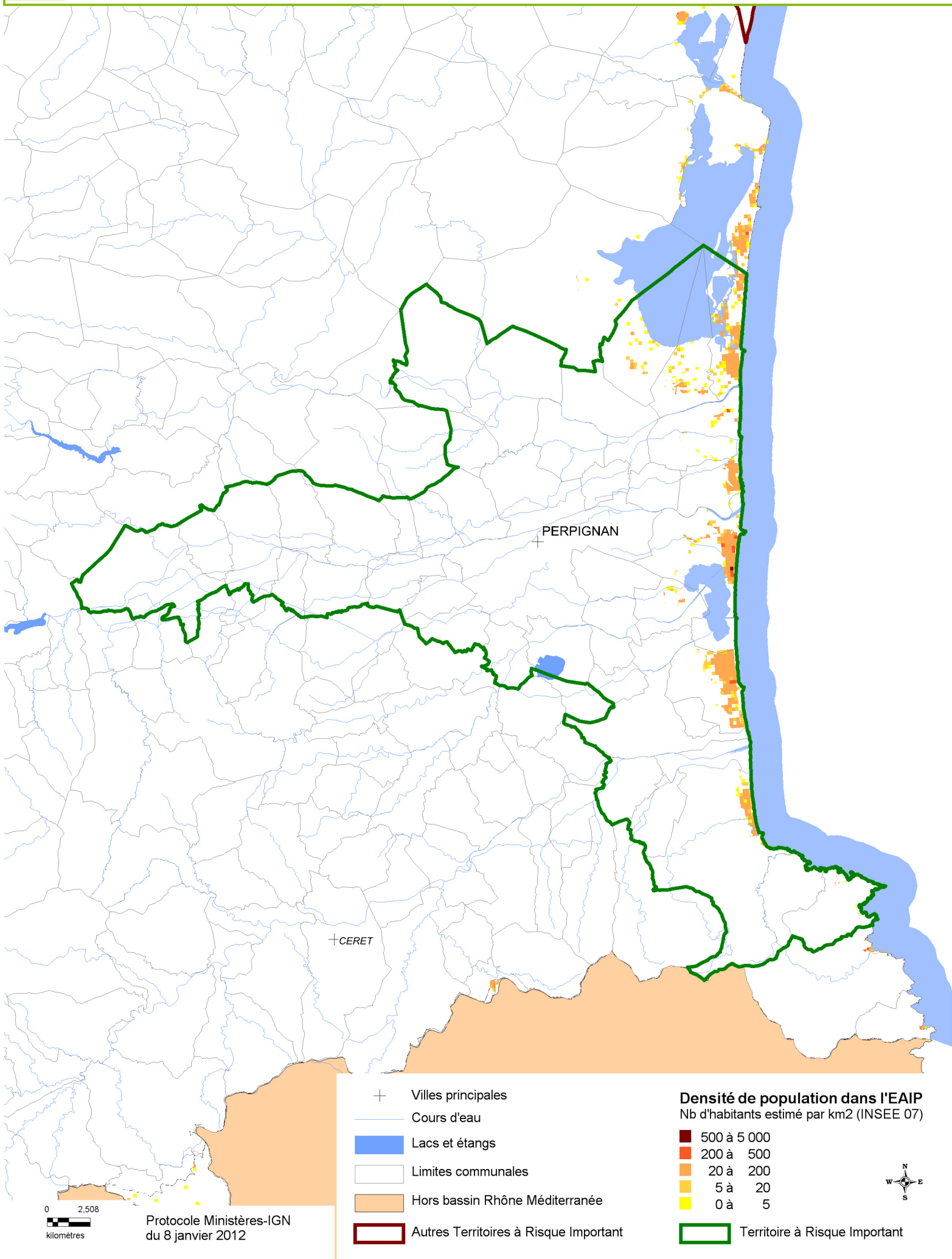
TRI de Perpignan-Saint-Cyprien

Densité de population dans l'EAIP débordement de cours d'eau



TRI de Perpignan-Saint-Cyprien

Densité de population dans l'EAIP submersion marine



TRI de Perpignan - Saint-Cyprien

Cours d'eau étudiés pour la cartographie



0 2,278
kilomètres

Protocole Ministères-IGN
du 8 janvier 2012

- Cours d'eau étudiés
- Lacs et Etangs étudiés
- Hors bassin rhône méditerranée
- Limites communales
- Territoire à Risque Important d'inondation

